

Bettina Therese



INDRETNING
BRANDING
FARVESÆTNING
FOREDRAG

METAL



Ønsker vi at signalere entusiasme, aktivitet og engagement, skal vi invitere de varme farver indenfor – men ikke for meget postkasserød – det skaber uro og stress.

ILD



Ved at indrette os med sort og hvidt – eks. sorte møbler/tæpper og hvide vægge – signalerer vi overblik, struktur og dybde, men også distance og hårdhed og vi kan føle os på dybt vand.

JORD



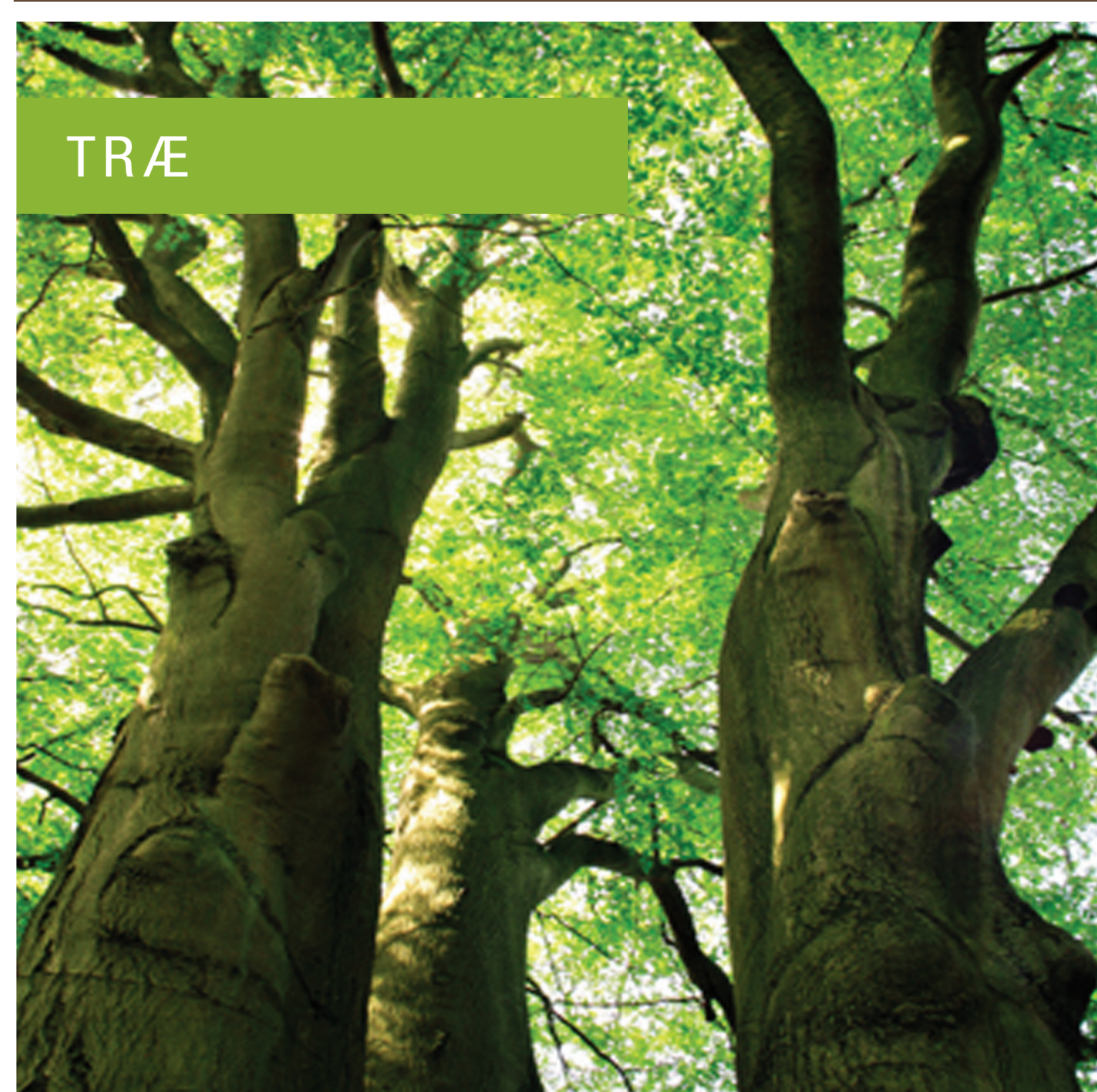
Handler det om at opnå tillid, stabilitet og skabe ro – et fundament i et hektisk liv, skal vi have fat i jordfarverne – men ikke for meget så går vi i stå!

VAND



Når bøgen springer ud med sin lysegrønne farve, skaber det glæde – træ, blomster og grønne farver stimulerer glæde, vækst og fleksibilitet – husk ikke trælofter, trægulve og træmøbler på samme tid – det "kvæler" os og vi bliver irritable.

TRÆ



Indretning med mening...



WWW.BETTINATHERESE.DK

Bettina Therese



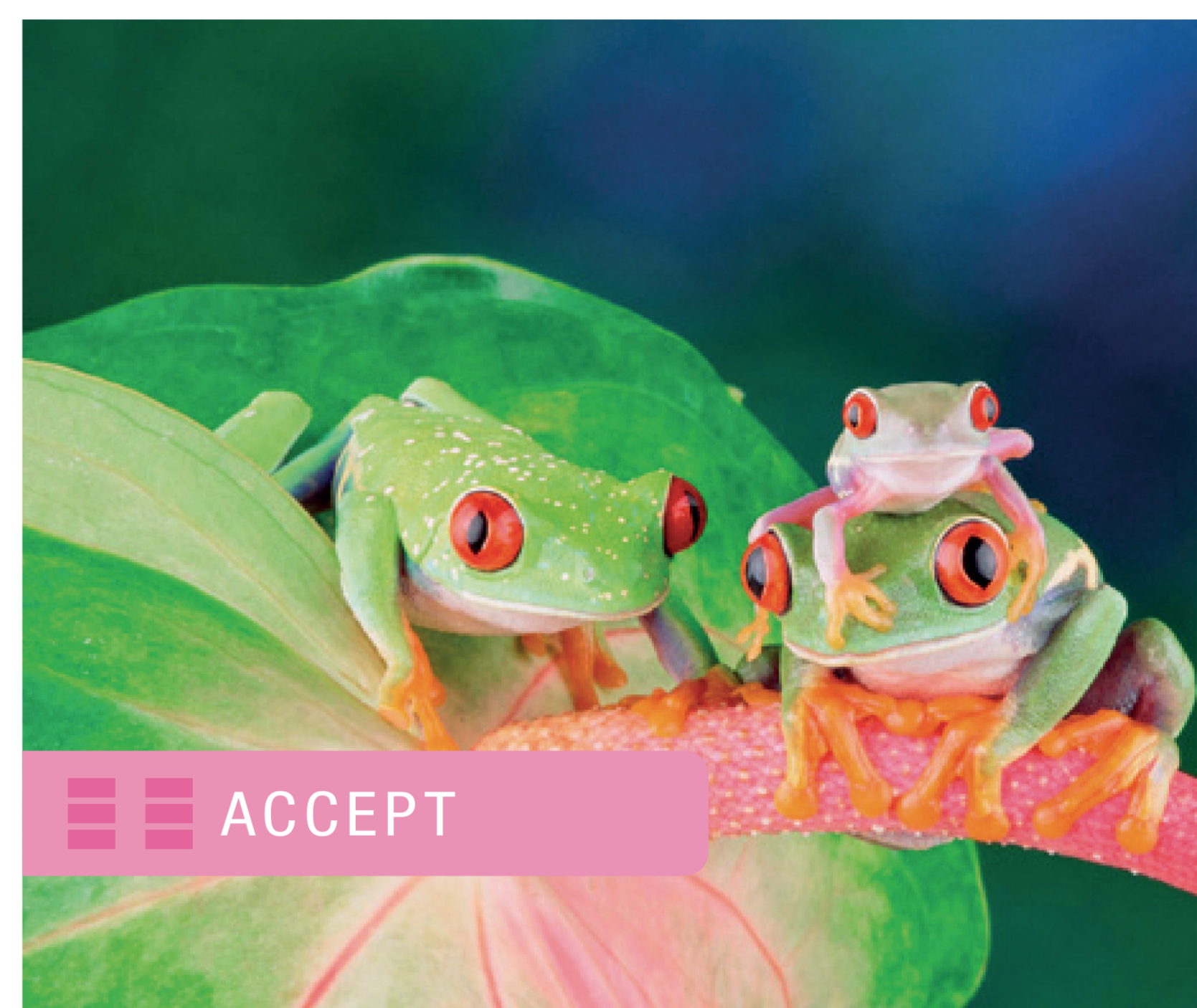
INDRETNING
BRANDING
FARVESÆTNING
FOREDRAG



RIGDOM



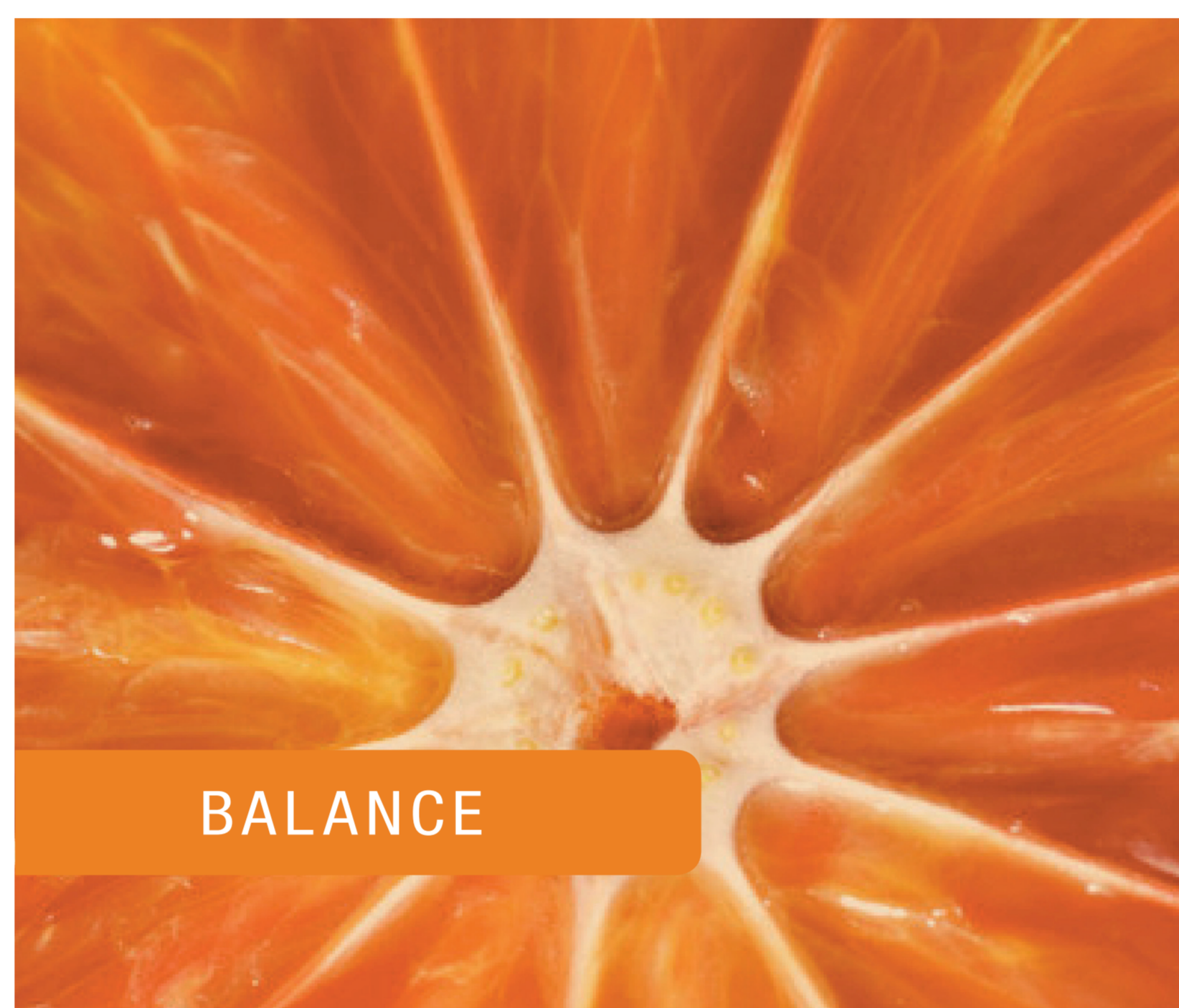
OMDØMME



ACCEPT



SUNDHED



BALANCE



KREATIVITET



VISDOM



KARRIERE



NETVÆRK

Energi Centre

En af nøglerne til succes er bevidstheden om, hvordan vi bliver påvirket af det, vi omgiver os med - og forståelsen af det konstante samspil, der er imellem os og vores omgivelser. Som Neo Feng Shui rådgiver sætter jeg fokus på dine omgivelser.



WWW.BETTINATHERESE.DK